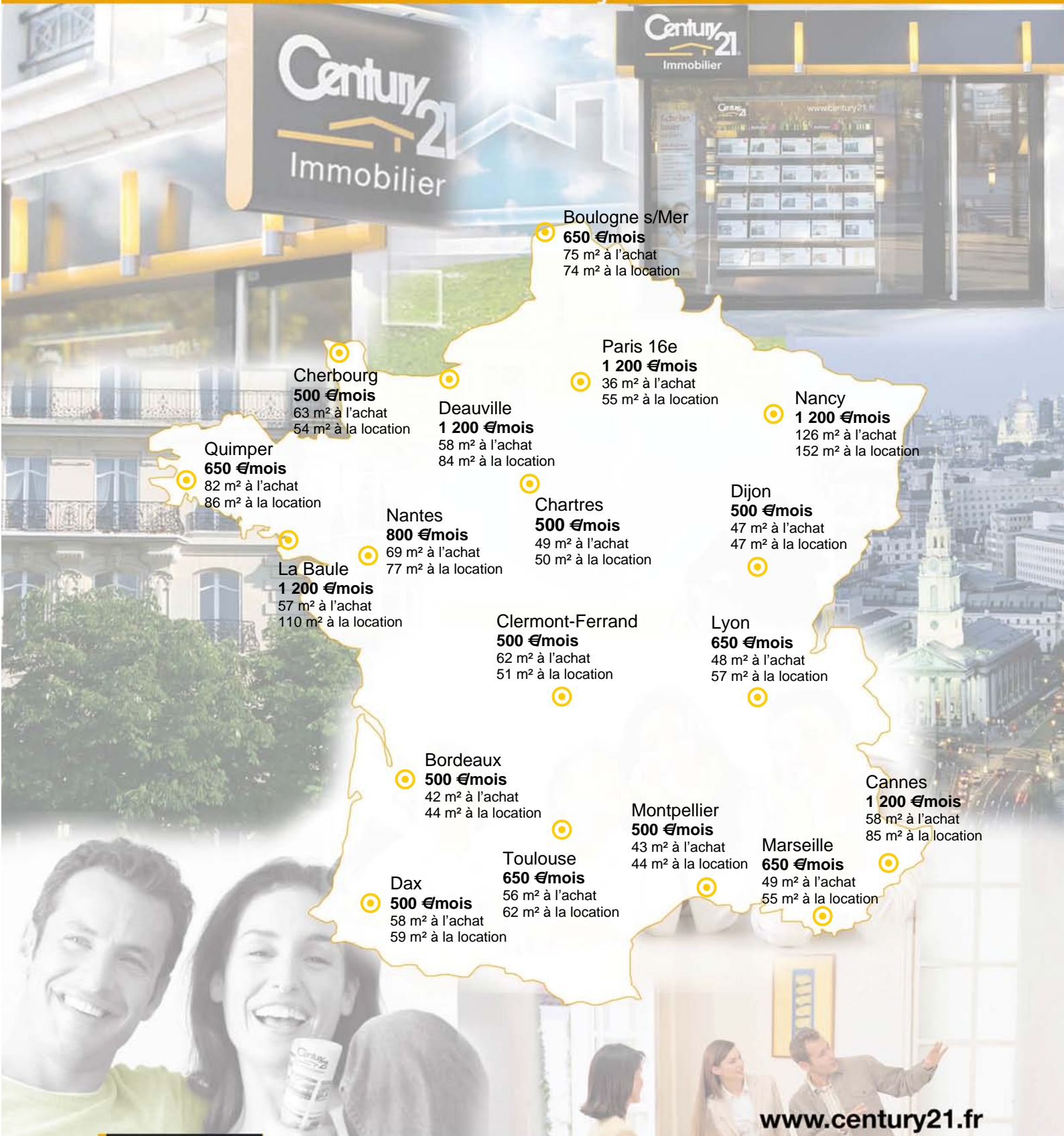


# Palmarès CENTURY 21 - 2009

## Les surfaces à l'achat et à la location dans 239 villes françaises

9<sup>e</sup> édition



[www.century21.fr](http://www.century21.fr)



Qui s'y connaît aussi bien ?

Chaque Agence est Juridiquement et Financièrement Indépendante

# INDEX

## PALMARES CENTURY 21 - 2009

■ <b>METHODOLOGIE</b>	<b>3</b>
■ <b>LECTURE GLOBALE DES RESULTATS</b>	<b>4</b>
■ <b>ANALYSE DES BUDGETS</b>	<b>5</b>
■ <b>RESULTATS PAR REGION</b>	<b>7</b>
Alsace .....	7
Aquitaine .....	8
Auvergne .....	11
Basse-Normandie .....	13
Bourgogne .....	15
Bretagne.....	16
Centre .....	19
Champagne-Ardenne.....	22
Franche-Comté .....	23
Haute-Normandie .....	25
Ile-de-France.....	27
Paris .....	35
Languedoc-Roussillon.....	40
Limousin.....	42
Lorraine .....	43
Midi-Pyrénées.....	44
Nord-Picardie .....	46
Pays-de-Loire .....	48
Poitou-Charentes .....	50
Provence .....	51
Rhône-Alpes.....	54
■ <b>CONDITIONS DES PRETS</b>	<b>56</b>

# Palmarès CENTURY 21 - 2009

## Les surfaces à l'achat et à la location dans 239 villes françaises

### Méthodologie

---

Ce dossier est réalisé par Century 21 France en coopération avec les 900 agences du Réseau CENTURY 21.

**Notre démarche consiste à fournir en fonction de 4 budgets types (allant de 500 à 1 200 euros par mois), les superficies disponibles, tant à l'acquisition qu'à la location, et ce dans une sélection de 239 villes françaises.**

Collant ainsi à la préoccupation des ménages, d'un simple coup d'œil, cette étude permet de donner une idée claire et objective du budget logement à prévoir, notamment dans l'hypothèse d'une mutation, de l'installation d'un enfant étudiant dans une autre ville...

Bien que les motivations, les enjeux, la philosophie ne soient pas toujours comparables, cette étude apporte également un premier élément de réponse **quant au difficile choix entre l'achat et la location.**

Pour faciliter la clarté et la lisibilité de ce dossier, **les résultats sont présentés région par région.**

Afin de permettre la comparaison objective des résultats obtenus à l'achat et à la location, vous trouverez ci-dessous les équivalences :

- **500 euros de mensualité correspondent à une acquisition de 95 500 euros**
- **650 euros de mensualité correspondent à une acquisition de 124 151 euros**
- **800 euros de mensualité correspondent à une acquisition de 154 100 euros**
- **1 200 euros de mensualité correspondent à une acquisition de 231 140 euros**

Ces estimations ont été faites avec Solutions Crédit Nexity en partenariat avec le Crédit Foncier (voir conditions en fin de document).

Les superficies indiquées en regard des budgets étudiés correspondent à la moyenne des prix et loyer/m<sup>2</sup> des 12 derniers mois (juillet 2008 à juillet 2009), dans les villes mentionnées. Les résultats correspondent à la zone géographique d'intervention naturelle de nos agences.

# Palmarès CENTURY 21 - 2009

## Les surfaces à l'achat et à la location dans 239 villes françaises

### Lecture globale des résultats

Dans notre enquête portant sur **239 villes françaises**, il ressort les résultats globaux suivants :

	<b>Budget 1</b> <b>500 €</b> de loyer ou de mensualité (soit un budget de <b>95 500 €</b> )	<b>Budget 2</b> <b>650 €</b> de loyer ou de mensualité (soit un budget de <b>124 151 €</b> )	<b>Budget 3</b> <b>800 €</b> de loyer ou de mensualité (soit un budget de <b>154 100 €</b> )	<b>Budget 4</b> <b>1 200 €</b> de loyer ou de mensualité (soit un budget de <b>231 140 €</b> )
<b>LOCATION</b>	52 m <sup>2</sup>	69 m <sup>2</sup>	88 m <sup>2</sup>	133 m <sup>2</sup>
<b>ACHAT</b>	52 m <sup>2</sup>	66 m <sup>2</sup>	80 m <sup>2</sup>	118 m <sup>2</sup>

Ainsi, si pour le budget 1, la surface obtenue est la même à la location et à l'achat, pour les 3 budgets supérieurs, c'est à la location que la surface obtenue est la plus grande :

- Budget 2 : 69 m<sup>2</sup> contre 66 m<sup>2</sup> soit + 4,5 %
- Budget 3 : 88 m<sup>2</sup> contre 80 m<sup>2</sup> soit + 10 %
- Budget 4 : 133 m<sup>2</sup> contre 118 m<sup>2</sup> soit + 12,7 %

Si l'on retire Paris et l'Île-de-France des résultats nationaux, **les surfaces moyennes obtenues pour l'ensemble de la Province** ressortent avec environ 10 % supplémentaires :

	<b>Budget 1</b> <b>500 €</b> de loyer ou de mensualité (soit un budget de <b>95 500 €</b> )	<b>Budget 2</b> <b>650 €</b> de loyer ou de mensualité (soit un budget de <b>124 151 €</b> )	<b>Budget 3</b> <b>800 €</b> de loyer ou de mensualité (soit un budget de <b>154 100 €</b> )	<b>Budget 4</b> <b>1 200 €</b> de loyer ou de mensualité (soit un budget de <b>231 140 €</b> )
<b>LOCATION</b>	57 m <sup>2</sup>	77 m <sup>2</sup>	97 m <sup>2</sup>	146 m <sup>2</sup>
<b>ACHAT</b>	58 m <sup>2</sup>	73 m <sup>2</sup>	88 m <sup>2</sup>	129 m <sup>2</sup>

# Palmarès CENTURY 21 - 2009

## Les surfaces à l'achat et à la location dans 239 villes françaises

### Analyse Budget 1 : 500 € de loyer ou de remboursement de prêt

**Selon l'échantillon de 239 villes françaises choisies, pour un budget mensuel de 500 €, la superficie disponible sera la même à l'achat et à la location, soit 52 m<sup>2</sup>.**

15 régions proposent plus de 52 m<sup>2</sup> à la location. L'Auvergne avec 68 m<sup>2</sup> est la région la plus généreuse en surface.

5 régions proposent moins de 52 m<sup>2</sup> à la location.

C'est logiquement en Ile-de-France (hors Paris) avec 32 m<sup>2</sup> et à Paris avec 18 m<sup>2</sup> que les surfaces à la location sont les plus petites.

A l'achat, ce sont également 15 régions qui se placent au dessus des 52 m<sup>2</sup> moyens. C'est le Limousin qui se place au dessus avec 84 m<sup>2</sup>. A l'opposé, les régions où les surfaces à l'achat seront les plus petites sont : Paris (15 m<sup>2</sup>), l'Ile-de-France (31 m<sup>2</sup>) puis la Provence (34 m<sup>2</sup>).

### Analyse Budget 2 : 650 € de loyer ou de remboursement de prêt

**Sur notre échantillon de 239 villes, pour un budget mensuel de 650 €, la superficie disponible à l'achat est de 66 m<sup>2</sup> contre 69 m<sup>2</sup> à la location.**

**A la location, les 3 régions qui offrent le plus de surface sont :**

1. Limousin (95 m<sup>2</sup>)
2. Auvergne (91 m<sup>2</sup>)
3. Lorraine (89 m<sup>2</sup>)

**A la vente, les 3 régions qui offrent le plus de surface sont :**

1. Limousin (104 m<sup>2</sup>)
2. Auvergne (93 m<sup>2</sup>)
3. Champagne-Ardenne (90 m<sup>2</sup>)

**A la location comme à l'achat, les 3 régions qui offrent le moins de surface sont :**

1. Paris (Achat 15 m<sup>2</sup> / Location 18 m<sup>2</sup>)
2. Ile-de-France hors Paris (Achat 41 m<sup>2</sup> / Location 55 m<sup>2</sup>)
3. Provence (Achat 45 m<sup>2</sup> / Location 52 m<sup>2</sup>)

# Palmarès CENTURY 21 - 2009

## Les surfaces à l'achat et à la location dans 239 villes françaises

### Analyse Budget 3 : 800 € de loyer ou de remboursement de prêt

**Sur notre échantillon de 239 villes, pour un budget mensuel de 800 €, la superficie disponible à l'achat est de 80 m<sup>2</sup> contre 88 m<sup>2</sup> à la location.**

Pour ce budget, 10 villes permettent de se loger à la location dans plus de 140 m<sup>2</sup> contre 6 villes à l'achat.

A l'opposé, Paris offre 32 m<sup>2</sup> à la location et 23 m<sup>2</sup> à l'achat, l'Île-de-France (hors Paris) offre 55 m<sup>2</sup> à la location et 51 m<sup>2</sup> à l'achat.

### Analyse Budget 4 : 1 200 € de loyer ou de remboursement de prêt

**Sur notre échantillon de 239 villes, pour un budget mensuel de 1 200 €, la superficie disponible à l'achat est de 118 m<sup>2</sup> contre 133 m<sup>2</sup> à la location, soit 12,7 % d'écart.**

Paris, avec 35 m<sup>2</sup> à l'achat et 49 m<sup>2</sup> à la location, propose moins de m<sup>2</sup> pour 1 200 € mensuel que la plupart des régions avec le budget 1 de 500 € mensuel.

Les plus petites surfaces, à l'achat, se trouvent dans des villes de bord de mer comme Biarritz (61 m<sup>2</sup>), Saint-Jean-de-Luz (68 m<sup>2</sup>), Aix-en-Provence (60 m<sup>2</sup>), Antibes (61 m<sup>2</sup>), Cannes (58 m<sup>2</sup>), Deauville (58 m<sup>2</sup>), Le Touquet (61 m<sup>2</sup>) et c'est aussi le cas en Île-de-France.

# Alsace

Quelle superficie disponible pour un budget mensuel de 500€ ?

Budget mensuel 500€

VILLE	ACQUISITION	LOCATION
	SURFACE MOYENNE EN M <sup>2</sup>	SURFACE MOYENNE EN M <sup>2</sup>
COLMAR	54	62
HAGUENAU	53	63
ILLKIRCH-GRAFFENSTADEN	39	49
MULHOUSE	69	58
OBERNAI	46	59
SELESTAT	59	70
STRASBOURG	45	52

Quelle superficie disponible pour un budget mensuel de 650€ ?

Budget mensuel 650€

VILLE	ACQUISITION	LOCATION
	SURFACE MOYENNE EN M <sup>2</sup>	SURFACE MOYENNE EN M <sup>2</sup>
COLMAR	66	81
HAGUENAU	73	85
ILLKIRCH-GRAFFENSTADEN	50	69
MULHOUSE	85	76
OBERNAI	59	78
SELESTAT	72	91
STRASBOURG	58	70

Quelle superficie disponible pour un budget mensuel de 800€ ?

Budget mensuel 800€

VILLE	ACQUISITION	LOCATION
	SURFACE MOYENNE EN M <sup>2</sup>	SURFACE MOYENNE EN M <sup>2</sup>
COLMAR	81	105
HAGUENAU	94	108
ILLKIRCH-GRAFFENSTADEN	60	87
MULHOUSE	99	94
OBERNAI	76	99
SELESTAT	85	110
STRASBOURG	71	89

Quelle superficie disponible pour un budget mensuel de 1 200€ ?

Budget mensuel 1 200€

VILLE	ACQUISITION	LOCATION
	SURFACE MOYENNE EN M <sup>2</sup>	SURFACE MOYENNE EN M <sup>2</sup>
COLMAR	122	163
HAGUENAU	144	161
ILLKIRCH-GRAFFENSTADEN	97	132
MULHOUSE	140	145
OBERNAI	110	143
SELESTAT	137	171
STRASBOURG	101	130

# Aquitaine





# Aquitaine

Quelle superficie disponible pour un budget mensuel de 500€ ?

VILLE	ACQUISITION SURFACE MOYENNE EN M <sup>2</sup>	LOCATION SURFACE MOYENNE EN M <sup>2</sup>
AGEN	77	67
AIGUILLON	97	75
ANDERNOS-LES-BAINS	30	43
BIARRITZ	25	37
BORDEAUX	42	44
DAX	58	59
LIBOURNE	75	62
MERIGNAC	43	41
MONT-DE-MARSAN	69	63
PERIGUEUX	68	67
SAINT-JEAN-DE-LUZ	31	45
SOORTS HOSSEGOR	30	49
TALENCE	40	43
TONNEINS	94	78

Budget  
mensuel  
500€

Quelle superficie disponible pour un budget mensuel de 650€ ?

VILLE	ACQUISITION SURFACE MOYENNE EN M <sup>2</sup>	LOCATION SURFACE MOYENNE EN M <sup>2</sup>
AGEN	99	92
AIGUILLON	121	98
ANDERNOS-LES-BAINS	40	59
BIARRITZ	32	53
BORDEAUX	56	60
DAX	75	77
LIBOURNE	88	82
MERIGNAC	56	58
MONT-DE-MARSAN	87	87
PERIGUEUX	82	90
SAINT-JEAN-DE-LUZ	40	59
SOORTS HOSSEGOR	37	68
TALENCE	54	60
TONNEINS	117	102

Budget  
mensuel  
650€

# Aquitaine

Quelle superficie disponible pour un budget mensuel de 800€ ?

VILLE	ACQUISITION	LOCATION
	SURFACE MOYENNE EN M <sup>2</sup>	SURFACE MOYENNE EN M <sup>2</sup>
AGEN	112	115
AIGUILLON	150	115
ANDERNOS-LES-BAINS	52	76
BIARRITZ	41	67
BORDEAUX	70	75
DAX	89	96
LIBOURNE	103	109
MERIGNAC	68	74
MONT-DE-MARSAN	111	114
PERIGUEUX	96	111
SAINT-JEAN-DE-LUZ	48	75
SOORTS HOSSEGOR	48	86
TALENCE	64	78
TONNEINS	138	123

Budget mensuel 800€

Quelle superficie disponible pour un budget mensuel de 1 200€ ?

VILLE	ACQUISITION	LOCATION
	SURFACE MOYENNE EN M <sup>2</sup>	SURFACE MOYENNE EN M <sup>2</sup>
AGEN	172	178
AIGUILLON	200	180
ANDERNOS-LES-BAINS	78	120
BIARRITZ	61	102
BORDEAUX	100	114
DAX	127	148
LIBOURNE	156	173
MERIGNAC	106	116
MONT-DE-MARSAN	158	175
PERIGUEUX	147	157
SAINT-JEAN-DE-LUZ	68	119
SOORTS HOSSEGOR	74	142
TALENCE	94	120
TONNEINS	181	186

Budget mensuel 1 200€

# Auvergne



# Auvergne

Quelle superficie disponible pour un budget mensuel de 500€ ?

VILLE	ACQUISITION	LOCATION
	SURFACE MOYENNE EN M <sup>2</sup>	SURFACE MOYENNE EN M <sup>2</sup>
CHAMALIERES	57	61
CLERMONT-FERRAND	62	51
COURNON-D'AUVERGNE	59	71
GANNAT	99	86
MONTLUÇON	92	73
MOULINS	81	71
RIOM	67	72
VICHY	81	64

Budget mensuel 500€

Quelle superficie disponible pour un budget mensuel de 650€ ?

VILLE	ACQUISITION	LOCATION
	SURFACE MOYENNE EN M <sup>2</sup>	SURFACE MOYENNE EN M <sup>2</sup>
CHAMALIERES	70	80
CLERMONT-FERRAND	78	70
COURNON-D'AUVERGNE	75	96
GANNAT	120	111
MONTLUÇON	114	98
MOULINS	100	95
RIOM	79	96
VICHY	106	86

Budget mensuel 650€

Quelle superficie disponible pour un budget mensuel de 800€ ?

VILLE	ACQUISITION	LOCATION
	SURFACE MOYENNE EN M <sup>2</sup>	SURFACE MOYENNE EN M <sup>2</sup>
CHAMALIERES	84	97
CLERMONT-FERRAND	96	88
COURNON-D'AUVERGNE	87	117
GANNAT	137	132
MONTLUÇON	139	125
MOULINS	124	115
RIOM	96	117
VICHY	121	112

Budget mensuel 800€

Quelle superficie disponible pour un budget mensuel de 1 200€ ?

VILLE	ACQUISITION	LOCATION
	SURFACE MOYENNE EN M <sup>2</sup>	SURFACE MOYENNE EN M <sup>2</sup>
CHAMALIERES	124	152
CLERMONT-FERRAND	138	140
COURNON-D'AUVERGNE	129	173
GANNAT	183	188
MONTLUÇON	198	174
MOULINS	183	185
RIOM	139	172
VICHY	181	174

Budget mensuel 1 200€

# Basse-Normandie



# Basse-Normandie

Quelle superficie disponible pour un budget mensuel de 500€ ?

VILLE	ACQUISITION	LOCATION
	SURFACE MOYENNE EN M <sup>2</sup>	SURFACE MOYENNE EN M <sup>2</sup>
BAYEUX	56	61
CAEN	44	41
CHERBOURG	63	54
COURSEULLES-SUR-MER	50	54
DEAUVILLE	26	36
FLERS	75	68
GRANVILLE	39	56

Budget mensuel 500€

Quelle superficie disponible pour un budget mensuel de 650€ ?

VILLE	ACQUISITION	LOCATION
	SURFACE MOYENNE EN M <sup>2</sup>	SURFACE MOYENNE EN M <sup>2</sup>
BAYEUX	72	83
CAEN	58	57
CHERBOURG	81	76
COURSEULLES-SUR-MER	67	74
DEAUVILLE	33	47
FLERS	96	91
GRANVILLE	54	75

Budget mensuel 650€

Quelle superficie disponible pour un budget mensuel de 800€ ?

VILLE	ACQUISITION	LOCATION
	SURFACE MOYENNE EN M <sup>2</sup>	SURFACE MOYENNE EN M <sup>2</sup>
BAYEUX	84	105
CAEN	73	79
CHERBOURG	99	101
COURSEULLES-SUR-MER	79	92
DEAUVILLE	40	57
FLERS	116	122
GRANVILLE	66	95

Budget mensuel 800€

Quelle superficie disponible pour un budget mensuel de 1 200€ ?

VILLE	ACQUISITION	LOCATION
	SURFACE MOYENNE EN M <sup>2</sup>	SURFACE MOYENNE EN M <sup>2</sup>
BAYEUX	131	166
CAEN	103	112
CHERBOURG	146	143
COURSEULLES-SUR-MER	114	176
DEAUVILLE	58	84
FLERS	177	198
GRANVILLE	94	126

Budget mensuel 1 200€

# Bourgogne

Quelle superficie disponible pour un budget mensuel de 500€ ?

VILLE	ACQUISITION	LOCATION
	SURFACE MOYENNE EN M <sup>2</sup>	SURFACE MOYENNE EN M <sup>2</sup>
AUXERRE	60	58
BEAUNE	65	65
CHALON-SUR-SAONE	69	64
CHENOVE	60	51
DIJON	47	47
NEVERS	87	75
SENS	62	60

Budget mensuel 500€

Quelle superficie disponible pour un budget mensuel de 650€ ?

VILLE	ACQUISITION	LOCATION
	SURFACE MOYENNE EN M <sup>2</sup>	SURFACE MOYENNE EN M <sup>2</sup>
AUXERRE	76	79
BEAUNE	79	88
CHALON-SUR-SAONE	84	75
CHENOVE	75	70
DIJON	62	66
NEVERS	107	108
SENS	82	81

Budget mensuel 650€

Quelle superficie disponible pour un budget mensuel de 800€ ?

VILLE	ACQUISITION	LOCATION
	SURFACE MOYENNE EN M <sup>2</sup>	SURFACE MOYENNE EN M <sup>2</sup>
AUXERRE	95	100
BEAUNE	97	112
CHALON-SUR-SAONE	102	98
CHENOVE	83	87
DIJON	75	84
NEVERS	129	141
SENS	100	101

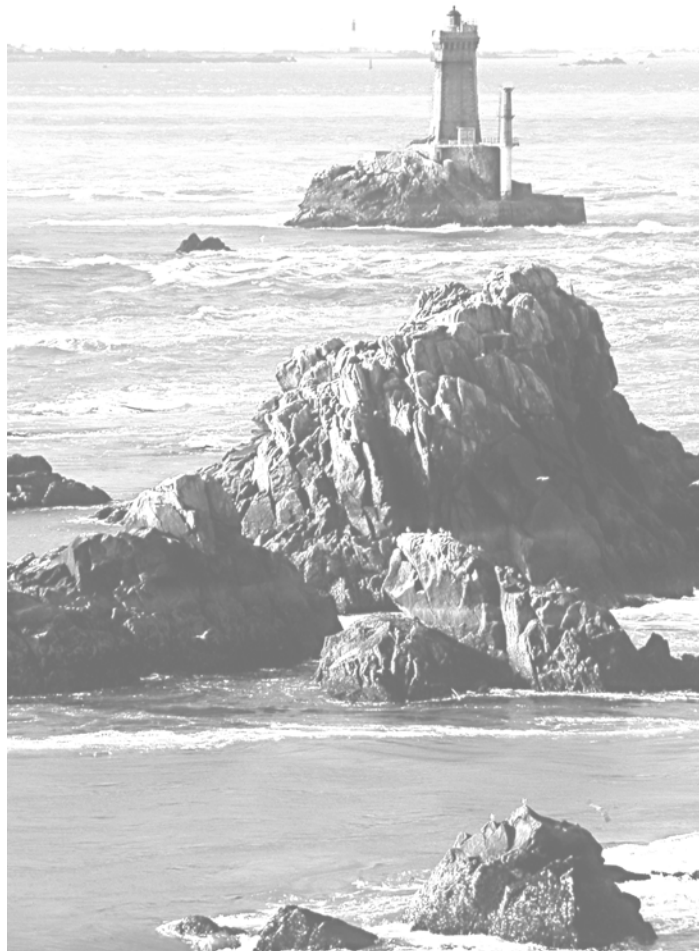
Budget mensuel 800€

Quelle superficie disponible pour un budget mensuel de 1 200€ ?

VILLE	ACQUISITION	LOCATION
	SURFACE MOYENNE EN M <sup>2</sup>	SURFACE MOYENNE EN M <sup>2</sup>
AUXERRE	138	172
BEAUNE	137	169
CHALON-SUR-SAONE	150	145
CHENOVE	125	130
DIJON	114	129
NEVERS	180	220
SENS	144	141

Budget mensuel 1 200€

# Bretagne





# Bretagne

Quelle superficie disponible pour un budget mensuel de 500€ ?

VILLE	ACQUISITION SURFACE MOYENNE EN M <sup>2</sup>	LOCATION SURFACE MOYENNE EN M <sup>2</sup>
BREST	67	57
CONCARNEAU	55	63
DINAN	60	54
LORIENT	57	58
QUIMPER	67	63
REDON	74	75
RENNES	45	41
VANNES	42	43

Budget  
mensuel  
500€

Quelle superficie disponible pour un budget mensuel de 650€ ?

VILLE	ACQUISITION SURFACE MOYENNE EN M <sup>2</sup>	LOCATION SURFACE MOYENNE EN M <sup>2</sup>
BREST	84	75
CONCARNEAU	70	85
DINAN	77	75
LORIENT	74	80
QUIMPER	82	86
REDON	95	103
RENNES	58	55
VANNES	58	56

Budget  
mensuel  
650€

# Bretagne

Quelle superficie disponible pour un budget mensuel de 800€ ?

VILLE	ACQUISITION SURFACE MOYENNE EN M <sup>2</sup>	LOCATION SURFACE MOYENNE EN M <sup>2</sup>
BREST	102	98
CONCARNEAU	86	106
DINAN	93	95
LORIENT	90	105
QUIMPER	101	109
REDON	114	131
RENNES	69	70
VANNES	66	67

Budget  
mensuel  
800€

Quelle superficie disponible pour un budget mensuel de 1 200€ ?

VILLE	ACQUISITION SURFACE MOYENNE EN M <sup>2</sup>	LOCATION SURFACE MOYENNE EN M <sup>2</sup>
BREST	151	157
CONCARNEAU	123	152
DINAN	133	131
LORIENT	125	159
QUIMPER	149	170
REDON	161	225
RENNES	98	118
VANNES	102	102

Budget  
mensuel  
1 200€

# Centre





# Centre

Quelle superficie disponible pour un budget mensuel de 500€ ?

Budget mensuel 500€

VILLE	ACQUISITION SURFACE MOYENNE EN M <sup>2</sup>	LOCATION SURFACE MOYENNE EN M <sup>2</sup>
BOURGES	68	48
CHARTRES	49	50
CHATEAUROUX	73	63
LA CHAPELLE-SAINT-MESMIN	54	58
LA FERTE-SAINT-AUBIN	49	56
LAMOTTE-BEUVRON	64	74
OLIVET	45	53
ORLEANS	53	49
ROMORANTIN	77	77
SAINT-JEAN-DE-BRAYE	53	63
SALBRIS	66	78
TOURS	53	50
VIERZON	86	91

Quelle superficie disponible pour un budget mensuel de 650€ ?

Budget mensuel 650€

VILLE	ACQUISITION SURFACE MOYENNE EN M <sup>2</sup>	LOCATION SURFACE MOYENNE EN M <sup>2</sup>
BOURGES	88	67
CHARTRES	63	69
CHATEAUROUX	90	85
LA CHAPELLE-SAINT-MESMIN	67	76
LA FERTE-SAINT-AUBIN	65	75
LAMOTTE-BEUVRON	79	98
OLIVET	59	75
ORLEANS	68	68
ROMORANTIN	94	104
SAINT-JEAN-DE-BRAYE	70	87
SALBRIS	85	103
TOURS	71	68
VIERZON	99	118

# Centre

Quelle superficie disponible pour un budget mensuel de 800€ ?

VILLE	ACQUISITION SURFACE MOYENNE EN M <sup>2</sup>	LOCATION SURFACE MOYENNE EN M <sup>2</sup>
BOURGES	104	88
CHARTRES	78	88
CHATEAUROUX	112	109
LA CHAPELLE-SAINT-MESMIN	79	95
LA FERTE-SAINT-AUBIN	85	93
LAMOTTE-BEUVRON	94	121
OLIVET	71	95
ORLEANS	83	90
ROMORANTIN	111	133
SAINT-JEAN-DE-BRAYE	82	108
SALBRIS	111	136
TOURS	82	88
VIERZON	122	152

Budget  
mensuel  
800€

Quelle superficie disponible pour un budget mensuel de 1 200€ ?

VILLE	ACQUISITION SURFACE MOYENNE EN M <sup>2</sup>	LOCATION SURFACE MOYENNE EN M <sup>2</sup>
BOURGES	148	138
CHARTRES	127	136
CHATEAUROUX	190	175
LA CHAPELLE-SAINT-MESMIN	121	148
LA FERTE-SAINT-AUBIN	116	147
LAMOTTE-BEUVRON	137	186
OLIVET	108	142
ORLEANS	120	137
ROMORANTIN	172	201
SAINT-JEAN-DE-BRAYE	122	172
SALBRIS	172	221
TOURS	125	137
VIERZON	193	217

Budget  
mensuel  
1 200€

# Champagne-Ardenne

Quelle superficie disponible pour un budget mensuel de 500€ ?

Budget mensuel 500€

VILLE	ACQUISITION SURFACE MOYENNE EN M <sup>2</sup>	LOCATION SURFACE MOYENNE EN M <sup>2</sup>
REIMS	50	51
SAINT-DIZIER	106	75
TROYES	62	62

Quelle superficie disponible pour un budget mensuel de 650€ ?

Budget mensuel 650€

VILLE	ACQUISITION SURFACE MOYENNE EN M <sup>2</sup>	LOCATION SURFACE MOYENNE EN M <sup>2</sup>
REIMS	61	74
SAINT-DIZIER	136	100
TROYES	75	83

Quelle superficie disponible pour un budget mensuel de 800€ ?

Budget mensuel 800€

VILLE	ACQUISITION SURFACE MOYENNE EN M <sup>2</sup>	LOCATION SURFACE MOYENNE EN M <sup>2</sup>
REIMS	76	93
SAINT-DIZIER	158	121
TROYES	94	100

Quelle superficie disponible pour un budget mensuel de 1 200€ ?

Budget mensuel 1 200€

VILLE	ACQUISITION SURFACE MOYENNE EN M <sup>2</sup>	LOCATION SURFACE MOYENNE EN M <sup>2</sup>
REIMS	117	148
SAINT-DIZIER	215	171
TROYES	142	149

# Franche-Comté

Quelle superficie disponible pour un budget mensuel de 500€ ?

VILLE	ACQUISITION SURFACE MOYENNE EN M <sup>2</sup>	LOCATION SURFACE MOYENNE EN M <sup>2</sup>
BELFORT	68	59
BESANÇON	54	56
DOLE	75	77
EXINCOURT	77	66
LES HOPITAUX-NEUFS	44	56
MONTBELIARD	69	66
MORTEAU	55	56
PONTARLIER	58	60
VALDAHON	75	80

Budget  
mensuel  
500€

Quelle superficie disponible pour un budget mensuel de 650€ ?

VILLE	ACQUISITION SURFACE MOYENNE EN M <sup>2</sup>	LOCATION SURFACE MOYENNE EN M <sup>2</sup>
BELFORT	83	81
BESANÇON	73	74
DOLE	99	102
EXINCOURT	98	88
LES HOPITAUX-NEUFS	59	74
MONTBELIARD	89	88
MORTEAU	71	77
PONTARLIER	74	80
VALDAHON	93	105

Budget  
mensuel  
650€

# Franche-Comté

Quelle superficie disponible pour un budget mensuel de 800€ ?

VILLE	ACQUISITION	LOCATION
	SURFACE MOYENNE EN M <sup>2</sup>	SURFACE MOYENNE EN M <sup>2</sup>
BELFORT	101	101
BESANÇON	90	97
DOLE	126	124
EXINCOURT	117	109
LES HOPITAUX-NEUFS	74	95
MONTBELIARD	111	110
MORTEAU	90	95
PONTARLIER	86	102
VALDAHON	110	127

Budget  
mensuel  
800€

Quelle superficie disponible pour un budget mensuel de 1 200€ ?

VILLE	ACQUISITION	LOCATION
	SURFACE MOYENNE EN M <sup>2</sup>	SURFACE MOYENNE EN M <sup>2</sup>
BELFORT	149	146
BESANÇON	128	144
DOLE	173	175
EXINCOURT	159	150
LES HOPITAUX-NEUFS	122	136
MONTBELIARD	155	167
MORTEAU	130	150
PONTARLIER	131	153
VALDAHON	161	199

Budget  
mensuel  
1 200€



# Haute-Normandie

Quelle superficie disponible pour un budget mensuel de 500€?

Budget mensuel 500€

VILLE	ACQUISITION SURFACE MOYENNE EN M <sup>2</sup>	LOCATION SURFACE MOYENNE EN M <sup>2</sup>
BEUZEVILLE	60	66
DIEPPE	59	65
EVREUX	55	50
GAILLON	54	53
LE TREPORT	57	56
LOUVIERS	58	55
ROUEN	45	46
VERNON	47	49

Quelle superficie disponible pour un budget mensuel de 650€?

Budget mensuel 650€

VILLE	ACQUISITION SURFACE MOYENNE EN M <sup>2</sup>	LOCATION SURFACE MOYENNE EN M <sup>2</sup>
BEUZEVILLE	76	91
DIEPPE	74	84
EVREUX	70	68
GAILLON	68	70
LE TREPORT	75	79
LOUVIERS	75	73
ROUEN	60	62
VERNON	60	64

# Haute-Normandie



Quelle superficie disponible pour un budget mensuel de 800€ ?

VILLE	ACQUISITION	LOCATION
	SURFACE MOYENNE EN M <sup>2</sup>	SURFACE MOYENNE EN M <sup>2</sup>
BEUZEVILLE	90	114
DIEPPE	85	107
EVREUX	90	89
GAILLON	84	89
LE TREPORT	93	107
LOUVIERS	92	94
ROUEN	72	79
VERNON	75	83

Budget mensuel 800€

Quelle superficie disponible pour un budget mensuel de 1 200€ ?

VILLE	ACQUISITION	LOCATION
	SURFACE MOYENNE EN M <sup>2</sup>	SURFACE MOYENNE EN M <sup>2</sup>
BEUZEVILLE	132	169
DIEPPE	124	162
EVREUX	138	129
GAILLON	123	145
LE TREPORT	137	151
LOUVIERS	143	145
ROUEN	104	125
VERNON	109	121

Budget mensuel 1 200€

# Ile-de-France

Quelle superficie disponible pour un budget mensuel de 500€ ?

VILLE	ACQUISITION SURFACE MOYENNE EN M <sup>2</sup>	LOCATION SURFACE MOYENNE EN M <sup>2</sup>
ARGENTEUIL	34	35
ATHIS-MONS	30	33
BIEVRES	25	21
BOIS-COLOMBES	24	27
BOULOGNE-BILLANCOURT	18	23
BRIE-COMTE-ROBERT	34	37
BRUNOY	38	42
CACHAN	29	29
CERGY	36	33
CHATILLON	23	26
CLAMART	23	22
CLAYE-SOUILLY	39	36
COLOMBES	28	29
CONFLANS-SAINTE-HONORINE	30	35
COULOMMIERS	56	48
COURBEVOIE	20	25
DOMONT	40	35
DRANCY	33	32
FONTAINEBLEAU	37	42
JOINVILLE-LE-PONT	23	28
LA QUEUE-EN-BRIE	33	31
LE BLANC-MESNIL	30	32
LE KREMLIN-BICETRE	23	27
LE RAINCY	36	43
LES PAVILLONS-SOUS-BOIS	34	36
LEVALLOIS-PERRET	18	21
MAISONS-ALFORT	27	28
MARLY-LE-ROI	26	34
MAUREPAS	33	32
MEAUX	42	46
MELUN	41	40
MONTREUIL	29	31
NEMOURS	60	54
NEUILLY-SUR-SEINE	13	18
NOGENT-SUR-MARNE	22	28
PANTIN	27	26

Budget  
mensuel  
500€

# Ile-de-France

Quelle superficie disponible pour un budget mensuel de 500€ ?

VILLE	ACQUISITION	LOCATION
	SURFACE MOYENNE EN M <sup>2</sup>	SURFACE MOYENNE EN M <sup>2</sup>
PROVINS	65	49
PUTEAUX	22	26
RAMBOUILLET	31	39
RIS-ORANGIS	51	49
RUEIL-MALMAISON	23	26
SAINT-CLOUD	22	27
SAINT-DENIS	34	33
SARTROUVILLE	30	37
THIAIS	31	31
TORCY	34	32
VERSAILLES	21	28
VILLEPREUX	39	36
VINCENNES	18	23
VITRY-SUR-SEINE	31	30

Budget  
mensuel  
500€

# Ile-de-France

Quelle superficie disponible pour un budget mensuel de 650€ ?

VILLE	ACQUISITION SURFACE MOYENNE EN M <sup>2</sup>	LOCATION SURFACE MOYENNE EN M <sup>2</sup>
ARGENTEUIL	45	46
ATHIS-MONS	40	46
BIEVRES	32	29
BOIS-COLOMBES	31	36
BOULOGNE-BILLANCOURT	23	31
BRIE-COMTE-ROBERT	47	49
BRUNOY	44	55
CACHAN	34	37
CERGY	48	45
CHATILLON	29	34
CLAMART	31	31
CLAYE-SOUILLY	44	47
COLOMBES	38	38
CONFLANS-SAINT-HONORINE	42	47
COULOMMIERS	72	65
COURBEVOIE	27	32
DOMONT	52	47
DRANCY	43	42
FONTAINEBLEAU	49	57
JOINVILLE-LE-PONT	31	37
LA QUEUE-EN-BRIE	45	43
LE BLANC-MESNIL	42	42
LE KREMLIN-BICETRE	33	38
LE RAINCY	46	48
LES PAVILLONS-SOUS-BOIS	44	47
LEVALLOIS-PERRET	23	29
MAISONS-ALFORT	35	37
MARLY-LE-ROI	35	46
MAUREPAS	43	46
MEAUX	56	60
MELUN	53	53
MONTREUIL	38	41
NEMOURS	75	73
NEUILLY-SUR-SEINE	19	25
NOGENT-SUR-MARNE	30	36
PANTIN	36	36

Budget  
mensuel  
650€

# Ile-de-France

Quelle superficie disponible pour un budget mensuel de 650€ ?

VILLE	ACQUISITION SURFACE MOYENNE EN M <sup>2</sup>	LOCATION SURFACE MOYENNE EN M <sup>2</sup>
PROVINS	82	68
PUTEAUX	29	35
RAMBOUILLET	41	52
RIS-ORANGIS	63	65
RUEIL-MALMAISON	30	35
SAINT-CLOUD	28	37
SAINT-DENIS	44	44
SARTROUVILLE	39	46
THAIS	40	41
TORCY	46	46
VERSAILLES	28	38
VILLEPREUX	50	48
VINCENNES	24	32
VITRY-SUR-SEINE	39	43

Budget  
mensuel  
650€

# Ile-de-France

Quelle superficie disponible pour un budget mensuel de 800€ ?

VILLE	ACQUISITION SURFACE MOYENNE EN M <sup>2</sup>	LOCATION SURFACE MOYENNE EN M <sup>2</sup>
ARGENTEUIL	57	58
ATHIS-MONS	53	58
BIEVRES	41	37
BOIS-COLOMBES	38	45
BOULOGNE-BILLANCOURT	30	39
BRIE-COMTE-ROBERT	60	62
BRUNOY	52	68
CACHAN	42	46
CERGY	62	56
CHATILLON	40	44
CLAMART	38	40
CLAYE-SOUILLY	54	59
COLOMBES	49	46
CONFLANS-SAINTE-HONORINE	55	58
COULOMMIERS	91	85
COURBEVOIE	34	40
DOMONT	61	60
DRANCY	54	53
FONTAINEBLEAU	58	72
JOINVILLE-LE-PONT	39	49
LA QUEUE-EN-BRIE	56	53
LE BLANC-MESNIL	52	54
LE KREMLIN-BICETRE	41	48
LE RAINCY	56	60
LES PAVILLONS-SOUS-BOIS	55	61
LEVALLOIS-PERRET	28	36
MAISONS-ALFORT	42	47
MARLY-LE-ROI	45	56
MAUREPAS	60	58
MEAUX	70	77
MELUN	65	69
MONTREUIL	47	52
NEMOURS	93	95
NEUILLY-SUR-SEINE	23	31
NOGENT-SUR-MARNE	37	46
PANTIN	45	45

Budget  
mensuel  
800€

# Ile-de-France

Quelle superficie disponible pour un budget mensuel de 800€ ?

VILLE	ACQUISITION SURFACE MOYENNE EN M <sup>2</sup>	LOCATION SURFACE MOYENNE EN M <sup>2</sup>
PROVINS	98	87
PUTEAUX	34	44
RAMBOUILLET	53	66
RIS-ORANGIS	77	81
RUEIL-MALMAISON	38	46
SAINT-CLOUD	36	47
SAINT-DENIS	56	55
SARTROUVILLE	50	56
THIAIS	52	51
TORCY	58	58
VERSAILLES	35	49
VILLEPREUX	62	58
VINCENNES	30	41
VITRY-SUR-SEINE	52	54

Budget  
mensuel  
800€



# Ile-de-France

Quelle superficie disponible pour un budget mensuel de 1 200€ ?

VILLE	ACQUISITION SURFACE MOYENNE EN M <sup>2</sup>	LOCATION SURFACE MOYENNE EN M <sup>2</sup>
ARGENTEUIL	78	90
ATHIS-MONS	79	92
BIEVRES	60	66
BOIS-COLOMBES	58	67
BOULOGNE-BILLANCOURT	44	59
BRIE-COMTE-ROBERT	90	94
BRUNOY	81	100
CACHAN	63	71
CERGY	93	90
CHATILLON	58	66
CLAMART	58	61
CLAYE-SOUILLY	90	96
COLOMBES	70	68
CONFLANS-SAINTE-HONORINE	80	89
COULOMMIERS	144	129
COURBEVOIE	52	62
DOMONT	93	91
DRANCY	79	82
FONTAINEBLEAU	91	108
JOINVILLE-LE-PONT	59	74
LA QUEUE-EN-BRIE	88	81
LE BLANC-MESNIL	71	81
LE KREMLIN-BICETRE	60	75
LE RAINCY	80	87
LES PAVILLONS-SOUS-BOIS	81	90
LEVALLOIS-PERRET	40	57
MAISONS-ALFORT	61	73
MARLY-LE-ROI	67	82
MAUREPAS	87	92
MEAUX	105	116
MELUN	98	107
MONTREUIL	72	85
NEMOURS	140	142
NEUILLY-SUR-SEINE	35	48
NOGENT-SUR-MARNE	54	69
PANTIN	66	70

Budget  
mensuel  
1 200€

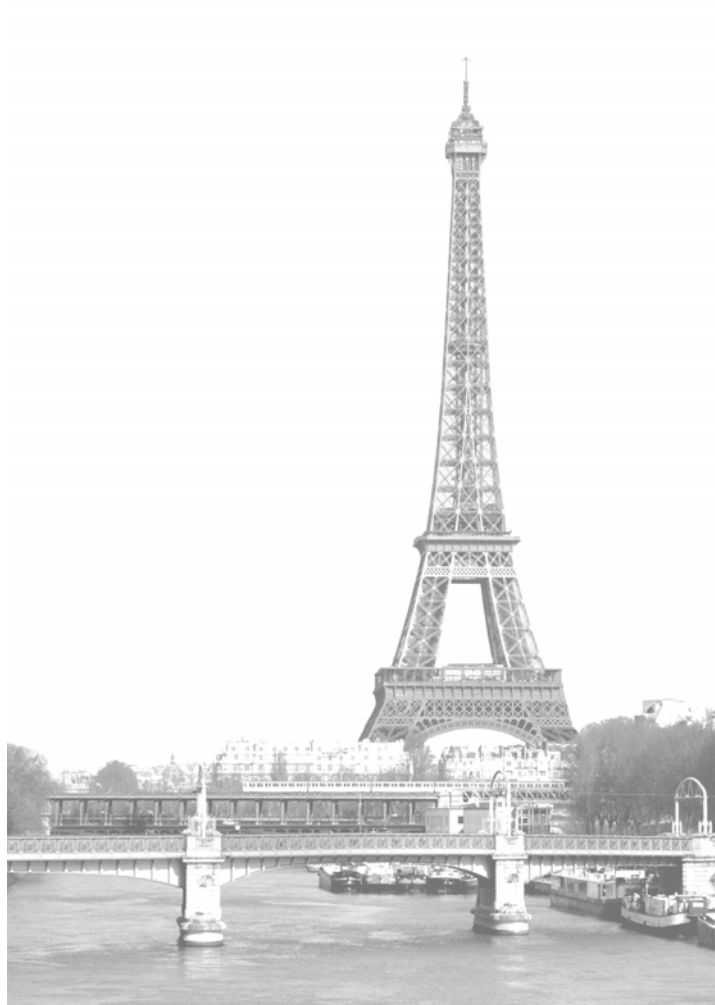
# Ile-de-France

Quelle superficie disponible pour un budget mensuel de 1 200€ ?

VILLE	ACQUISITION	LOCATION
	SURFACE MOYENNE EN M <sup>2</sup>	SURFACE MOYENNE EN M <sup>2</sup>
PROVINS	140	130
PUTEAUX	49	68
RAMBOUILLET	85	101
RIS-ORANGIS	116	121
RUEIL-MALMAISON	55	69
SAINT-CLOUD	51	71
SAINT-DENIS	80	81
SARTROUVILLE	74	86
THIAIS	71	77
TORCY	88	88
VERSAILLES	52	76
VILLEPREUX	87	88
VINCENNES	44	63
VITRY-SUR-SEINE	74	83

Budget  
mensuel  
1 200€

# Paris





# Paris

Quelle superficie disponible pour un budget mensuel de 500€ ?

Budget  
mensuel  
500€

ARRONDISSEMENT	ACQUISITION SURFACE MOYENNE EN M <sup>2</sup>	LOCATION SURFACE MOYENNE EN M <sup>2</sup>
1 <sup>er</sup>	13	16
2 <sup>e</sup>	13	17
3 <sup>e</sup>	13	16
4 <sup>e</sup>	12	16
5 <sup>e</sup>	11	15
6 <sup>e</sup>	11	14
7 <sup>e</sup>	11	15
8 <sup>e</sup>	13	16
9 <sup>e</sup>	16	19
10 <sup>e</sup>	17	20
11 <sup>e</sup>	16	21
12 <sup>e</sup>	15	21
13 <sup>e</sup>	16	20
14 <sup>e</sup>	14	21
15 <sup>e</sup>	14	19
16 <sup>e</sup>	14	19
17 <sup>e</sup>	15	19
18 <sup>e</sup>	18	22
19 <sup>e</sup>	20	23
20 <sup>e</sup>	18	22



# Paris

Quelle superficie disponible pour un budget mensuel de 650€ ?

**Budget mensuel 650€**

ARRONDISSEMENT	ACQUISITION SURFACE MOYENNE EN M <sup>2</sup>	LOCATION SURFACE MOYENNE EN M <sup>2</sup>
1 <sup>er</sup>	16	21
2 <sup>e</sup>	17	21
3 <sup>e</sup>	17	22
4 <sup>e</sup>	16	21
5 <sup>e</sup>	14	20
6 <sup>e</sup>	14	19
7 <sup>e</sup>	13	20
8 <sup>e</sup>	15	22
9 <sup>e</sup>	19	24
10 <sup>e</sup>	22	28
11 <sup>e</sup>	21	30
12 <sup>e</sup>	20	28
13 <sup>e</sup>	21	27
14 <sup>e</sup>	19	27
15 <sup>e</sup>	18	26
16 <sup>e</sup>	18	27
17 <sup>e</sup>	21	25
18 <sup>e</sup>	23	29
19 <sup>e</sup>	26	31
20 <sup>e</sup>	23	30

# Paris

Quelle superficie disponible pour un budget mensuel de 800€ ?

Budget mensuel 800€

ARRONDISSEMENT	ACQUISITION SURFACE MOYENNE EN M <sup>2</sup>	LOCATION SURFACE MOYENNE EN M <sup>2</sup>
1 <sup>er</sup>	19	27
2 <sup>e</sup>	21	27
3 <sup>e</sup>	22	27
4 <sup>e</sup>	19	26
5 <sup>e</sup>	18	25
6 <sup>e</sup>	17	26
7 <sup>e</sup>	17	26
8 <sup>e</sup>	17	28
9 <sup>e</sup>	24	32
10 <sup>e</sup>	28	35
11 <sup>e</sup>	25	38
12 <sup>e</sup>	25	35
13 <sup>e</sup>	25	34
14 <sup>e</sup>	24	34
15 <sup>e</sup>	24	34
16 <sup>e</sup>	23	35
17 <sup>e</sup>	25	33
18 <sup>e</sup>	30	37
19 <sup>e</sup>	32	40
20 <sup>e</sup>	29	37



# Paris

Quelle superficie disponible pour un budget mensuel de 1 200€ ?

Budget mensuel  
1 200€

ARRONDISSEMENT	ACQUISITION SURFACE MOYENNE EN M <sup>2</sup>	LOCATION SURFACE MOYENNE EN M <sup>2</sup>
1 <sup>er</sup>	29	42
2 <sup>e</sup>	31	42
3 <sup>e</sup>	30	41
4 <sup>e</sup>	29	40
5 <sup>e</sup>	29	39
6 <sup>e</sup>	26	39
7 <sup>e</sup>	25	40
8 <sup>e</sup>	28	42
9 <sup>e</sup>	39	47
10 <sup>e</sup>	40	54
11 <sup>e</sup>	37	59
12 <sup>e</sup>	36	54
13 <sup>e</sup>	39	54
14 <sup>e</sup>	36	55
15 <sup>e</sup>	35	52
16 <sup>e</sup>	36	55
17 <sup>e</sup>	37	50
18 <sup>e</sup>	44	59
19 <sup>e</sup>	46	61
20 <sup>e</sup>	43	59

# Languedoc-Roussillon

Quelle superficie disponible pour un budget mensuel de 500€ ?

VILLE	ACQUISITION	LOCATION
	SURFACE MOYENNE EN M <sup>2</sup>	SURFACE MOYENNE EN M <sup>2</sup>
ALES	65	65
BEZIERS	74	60
CARCASSONNE	72	73
CLERMONT-L'HERAULT	59	66
LUNEL	44	53
MONTPELLIER	43	44
NIMES	52	50
PERPIGNAN	55	51
PEZENAS	59	67
SAINT-JEAN-DE-VEDAS	39	41
SETE	40	48

Budget mensuel 500€

Quelle superficie disponible pour un budget mensuel de 650€ ?

VILLE	ACQUISITION	LOCATION
	SURFACE MOYENNE EN M <sup>2</sup>	SURFACE MOYENNE EN M <sup>2</sup>
ALES	82	83
BEZIERS	95	77
CARCASSONNE	92	95
CLERMONT-L'HERAULT	75	85
LUNEL	59	70
MONTPELLIER	55	59
NIMES	64	68
PERPIGNAN	66	68
PEZENAS	74	91
SAINT-JEAN-DE-VEDAS	52	63
SETE	53	64

Budget mensuel 650€



# Languedoc-Roussillon

Quelle superficie disponible pour un budget mensuel de 800€ ?

VILLE	ACQUISITION	LOCATION
	SURFACE MOYENNE EN M <sup>2</sup>	SURFACE MOYENNE EN M <sup>2</sup>
ALES	99	99
BEZIERS	115	93
CARCASSONNE	108	118
CLERMONT-L'HERAULT	97	101
LUNEL	73	87
MONTPELLIER	66	74
NIMES	77	83
PERPIGNAN	79	85
PEZENAS	94	111
SAINT-JEAN-DE-VEDAS	65	80
SETE	67	81

Budget mensuel 800€

Quelle superficie disponible pour un budget mensuel de 1 200€ ?

VILLE	ACQUISITION	LOCATION
	SURFACE MOYENNE EN M <sup>2</sup>	SURFACE MOYENNE EN M <sup>2</sup>
ALES	144	149
BEZIERS	155	141
CARCASSONNE	152	180
CLERMONT-L'HERAULT	159	160
LUNEL	107	132
MONTPELLIER	102	114
NIMES	112	118
PERPIGNAN	120	130
PEZENAS	126	171
SAINT-JEAN-DE-VEDAS	95	117
SETE	90	124

Budget mensuel 1 200€

# Limousin

Quelle superficie disponible pour un budget mensuel de 500€ ?

Budget mensuel 500€

VILLE	ACQUISITION SURFACE MOYENNE EN M <sup>2</sup>	LOCATION SURFACE MOYENNE EN M <sup>2</sup>
AUBUSSON	108	86
BRIVE-LA-GAILLARDE	72	69
LIMOGES	73	58

Quelle superficie disponible pour un budget mensuel de 650€ ?

Budget mensuel 650€

VILLE	ACQUISITION SURFACE MOYENNE EN M <sup>2</sup>	LOCATION SURFACE MOYENNE EN M <sup>2</sup>
AUBUSSON	132	115
BRIVE-LA-GAILLARDE	90	92
LIMOGES	89	79

Quelle superficie disponible pour un budget mensuel de 800€ ?

Budget mensuel 800€

VILLE	ACQUISITION SURFACE MOYENNE EN M <sup>2</sup>	LOCATION SURFACE MOYENNE EN M <sup>2</sup>
AUBUSSON	155	155
BRIVE-LA-GAILLARDE	108	114
LIMOGES	108	104

Quelle superficie disponible pour un budget mensuel de 1 200€ ?

Budget mensuel 1 200€

VILLE	ACQUISITION SURFACE MOYENNE EN M <sup>2</sup>	LOCATION SURFACE MOYENNE EN M <sup>2</sup>
AUBUSSON	HM	HM
BRIVE-LA-GAILLARDE	166	184
LIMOGES	154	165

HM : hors marché

# Lorraine

Quelle superficie disponible pour un budget mensuel de 500€ ?

VILLE	ACQUISITION	LOCATION
	SURFACE MOYENNE EN M <sup>2</sup>	SURFACE MOYENNE EN M <sup>2</sup>
EPINAL	78	74
METZ	52	57
NANCY	54	55
REMIEMONT	87	89
SAINT-MAX	59	60

Budget mensuel 500€

Quelle superficie disponible pour un budget mensuel de 650€ ?

VILLE	ACQUISITION	LOCATION
	SURFACE MOYENNE EN M <sup>2</sup>	SURFACE MOYENNE EN M <sup>2</sup>
EPINAL	98	100
METZ	69	77
NANCY	69	74
REMIEMONT	108	118
SAINT-MAX	74	79

Budget mensuel 650€

Quelle superficie disponible pour un budget mensuel de 800€ ?

VILLE	ACQUISITION	LOCATION
	SURFACE MOYENNE EN M <sup>2</sup>	SURFACE MOYENNE EN M <sup>2</sup>
EPINAL	115	127
METZ	87	96
NANCY	84	94
REMIEMONT	131	147
SAINT-MAX	91	96

Budget mensuel 800€

Quelle superficie disponible pour un budget mensuel de 1 200€ ?

VILLE	ACQUISITION	LOCATION
	SURFACE MOYENNE EN M <sup>2</sup>	SURFACE MOYENNE EN M <sup>2</sup>
EPINAL	171	194
METZ	114	145
NANCY	126	152
REMIEMONT	188	225
SAINT-MAX	128	150

Budget mensuel 1 200€

# Midi-Pyrénées

Quelle superficie disponible pour un budget mensuel de 500€ ?

VILLE	ACQUISITION SURFACE MOYENNE EN M <sup>2</sup>	LOCATION SURFACE MOYENNE EN M <sup>2</sup>
ALBI	74	61
BALMA	37	48
BLAGNAC	41	49
CAHORS	78	62
CASTELSARRASIN	86	73
CASTRES	81	68
CAUTERETS	33	50
FLEURANCE	87	87
GRAULHET	105	86
LACROIX-FALGARDE	50	56
L'ISLE-JOURDAIN	55	63
MIREPOIX	75	98
MONTAUBAN	65	70
MURET	50	52
PAMIERS	83	78
RODEZ	71	70
SAINT-AFFRIQUE	96	72
TOULOUSE	44	46
TOURNEFEUILLE	41	50

Budget  
mensuel  
500€

Quelle superficie disponible pour un budget mensuel de 650€ ?

VILLE	ACQUISITION SURFACE MOYENNE EN M <sup>2</sup>	LOCATION SURFACE MOYENNE EN M <sup>2</sup>
ALBI	93	82
BALMA	49	65
BLAGNAC	55	65
CAHORS	90	80
CASTELSARRASIN	99	97
CASTRES	103	92
CAUTERETS	43	64
FLEURANCE	113	114
GRAULHET	126	115
LACROIX-FALGARDE	61	73
L'ISLE-JOURDAIN	66	85
MIREPOIX	100	125
MONTAUBAN	83	90
MURET	64	70
PAMIERS	98	103
RODEZ	89	93
SAINT-AFFRIQUE	116	95
TOULOUSE	56	62
TOURNEFEUILLE	51	68

Budget  
mensuel  
650€

# Midi-Pyrénées

Quelle superficie disponible pour un budget mensuel de 800€ ?

VILLE	ACQUISITION	LOCATION
	SURFACE MOYENNE EN M <sup>2</sup>	SURFACE MOYENNE EN M <sup>2</sup>
ALBI	109	104
BALMA	60	81
BLAGNAC	71	82
CAHORS	112	102
CASTELSARRASIN	116	122
CASTRES	119	120
CAUTERETS	55	74
FLEURANCE	129	143
GRAULHET	154	141
LACROIX-FALGARDE	75	94
L'ISLE-JOURDAIN	82	110
MIREPOIX	120	153
MONTAUBAN	102	112
MURET	77	90
PAMIER	113	125
RODEZ	104	113
SAINT-AFFRIQUE	142	121
TOULOUSE	70	77
TOURNEFEUILLE	62	89

Budget mensuel 800€

Quelle superficie disponible pour un budget mensuel de 1 200€ ?

VILLE	ACQUISITION	LOCATION
	SURFACE MOYENNE EN M <sup>2</sup>	SURFACE MOYENNE EN M <sup>2</sup>
ALBI	154	162
BALMA	91	123
BLAGNAC	101	125
CAHORS	164	141
CASTELSARRASIN	172	185
CASTRES	167	160
CAUTERETS	88	103
FLEURANCE	210	221
GRAULHET	225	220
LACROIX-FALGARDE	115	148
L'ISLE-JOURDAIN	118	173
MIREPOIX	186	225
MONTAUBAN	149	169
MURET	112	132
PAMIER	169	180
RODEZ	146	177
SAINT-AFFRIQUE	225	175
TOULOUSE	99	116
TOURNEFEUILLE	95	132

Budget mensuel 1 200€

# Nord-Picardie

Quelle superficie disponible pour un budget mensuel de 500€ ?

VILLE	ACQUISITION	LOCATION
	SURFACE MOYENNE EN M <sup>2</sup>	SURFACE MOYENNE EN M <sup>2</sup>
AMIENS	49	43
ARRAS	64	64
BEAUVAIS	56	45
BOULOGNE-SUR-MER	59	56
CALAIS	68	52
CHAMBLY	42	36
CHAUNY	78	70
CREPY-EN-VALOIS	43	51
CROIX	71	64
DOUAI	67	60
HELLEMMES	50	51
LAMORLAYE	35	37
LE TOUQUET	27	44
LENS	75	48
LOMME	53	56
PONT-SAINTE-MAXENCE	49	44
VALENCIENNES	67	53

Budget mensuel 500€

Quelle superficie disponible pour un budget mensuel de 650€ ?

VILLE	ACQUISITION	LOCATION
	SURFACE MOYENNE EN M <sup>2</sup>	SURFACE MOYENNE EN M <sup>2</sup>
AMIENS	65	60
ARRAS	83	86
BEAUVAIS	73	65
BOULOGNE-SUR-MER	75	74
CALAIS	86	75
CHAMBLY	52	49
CHAUNY	98	95
CREPY-EN-VALOIS	58	68
CROIX	84	85
DOUAI	87	81
HELLEMMES	66	71
LAMORLAYE	44	50
LE TOUQUET	33	62
LENS	92	62
LOMME	73	74
PONT-SAINTE-MAXENCE	67	62
VALENCIENNES	84	72

Budget mensuel 650€

# Nord-Picardie

Quelle superficie disponible pour un budget mensuel de 800€ ?

VILLE	ACQUISITION	LOCATION
	SURFACE MOYENNE EN M <sup>2</sup>	SURFACE MOYENNE EN M <sup>2</sup>
AMIENS	82	76
ARRAS	101	104
BEAUVAIS	89	85
BOULOGNE-SUR-MER	90	92
CALAIS	100	102
CHAMBLY	62	63
CHAUNY	124	120
CREPY-EN-VALOIS	70	85
CROIX	99	107
DOUAI	105	103
HELLEMMES	84	85
LAMORLAYE	56	62
LE TOUQUET	40	79
LENS	109	79
LOMME	90	95
PONT-SAINTE-MAXENCE	80	80
VALENCIENNES	103	93

Budget mensuel 800€

Quelle superficie disponible pour un budget mensuel de 1 200€ ?

VILLE	ACQUISITION	LOCATION
	SURFACE MOYENNE EN M <sup>2</sup>	SURFACE MOYENNE EN M <sup>2</sup>
AMIENS	124	115
ARRAS	142	157
BEAUVAIS	125	130
BOULOGNE-SUR-MER	134	139
CALAIS	149	145
CHAMBLY	98	97
CHAUNY	184	191
CREPY-EN-VALOIS	101	130
CROIX	143	166
DOUAI	135	154
HELLEMMES	125	117
LAMORLAYE	85	96
LE TOUQUET	61	109
LENS	154	112
LOMME	127	136
PONT-SAINTE-MAXENCE	124	123
VALENCIENNES	148	143

Budget mensuel 1 200€

# Pays-de-Loire

Quelle superficie disponible pour un budget mensuel de 500€ ?

VILLE	ACQUISITION	LOCATION
	SURFACE MOYENNE EN M <sup>2</sup>	SURFACE MOYENNE EN M <sup>2</sup>
BLAIN	77	66
CHALLANS	51	57
FONTENAY-LE-COMTE	78	79
GUERANDE	42	54
LA BAULE	27	43
LA ROCHE-SUR-YON	64	62
LE MANS	51	63
MAYENNE	87	77
NANTES	41	46
PORNICHET	28	43
REZE	45	49
SAINT-NAZAIRE	57	53
SAINT-PHILBERT-DE-GRAND-LIEU	69	66
SAINT-SEBASTIEN-SUR-LOIRE	32	50
SAINTE-PAZANNE	65	60
SAUMUR	74	67

Budget mensuel 500€

Quelle superficie disponible pour un budget mensuel de 650€ ?

VILLE	ACQUISITION	LOCATION
	SURFACE MOYENNE EN M <sup>2</sup>	SURFACE MOYENNE EN M <sup>2</sup>
BLAIN	92	85
CHALLANS	66	76
FONTENAY-LE-COMTE	100	110
GUERANDE	55	73
LA BAULE	33	57
LA ROCHE-SUR-YON	76	81
LE MANS	66	85
MAYENNE	100	102
NANTES	55	63
PORNICHET	36	56
REZE	57	67
SAINT-NAZAIRE	75	71
SAINT-PHILBERT-DE-GRAND-LIEU	87	87
SAINT-SEBASTIEN-SUR-LOIRE	42	67
SAINTE-PAZANNE	77	80
SAUMUR	99	90

Budget mensuel 650€



# Pays-de-Loire

Quelle superficie disponible pour un budget mensuel de 800€ ?

VILLE	ACQUISITION	LOCATION
	SURFACE MOYENNE EN M <sup>2</sup>	SURFACE MOYENNE EN M <sup>2</sup>
BLAIN	111	106
CHALLANS	82	97
FONTENAY-LE-COMTE	114	144
GUERANDE	69	94
LA BAULE	41	71
LA ROCHE-SUR-YON	91	98
LE MANS	81	107
MAYENNE	121	141
NANTES	69	77
PORNICHET	44	72
REZE	70	86
SAINT-NAZAIRE	88	89
SAINT-PHILBERT-DE-GRAND-LIEU	103	110
SAINT-SEBASTIEN-SUR-LOIRE	57	87
SAINTE-PAZANNE	93	100
SAUMUR	112	112

Budget mensuel 800€

Quelle superficie disponible pour un budget mensuel de 1 200€ ?

VILLE	ACQUISITION	LOCATION
	SURFACE MOYENNE EN M <sup>2</sup>	SURFACE MOYENNE EN M <sup>2</sup>
BLAIN	156	158
CHALLANS	123	146
FONTENAY-LE-COMTE	171	216
GUERANDE	98	145
LA BAULE	57	110
LA ROCHE-SUR-YON	135	140
LE MANS	121	152
MAYENNE	168	215
NANTES	97	113
PORNICHET	61	108
REZE	101	133
SAINT-NAZAIRE	120	131
SAINT-PHILBERT-DE-GRAND-LIEU	141	169
SAINT-SEBASTIEN-SUR-LOIRE	85	131
SAINTE-PAZANNE	153	161
SAUMUR	156	154

Budget mensuel 1 200€

# Poitou-Charentes

Quelle superficie disponible pour un budget mensuel de 500€ ?

VILLE	ACQUISITION SURFACE MOYENNE EN M <sup>2</sup>	LOCATION SURFACE MOYENNE EN M <sup>2</sup>
ANGOULEME	80	54
CHEF-BOUTONNE	124	97
LA ROCHELLE	38	32
NIORT	68	63
POITIERS	69	52
ROYAN	40	61

Budget  
mensuel  
500€

Quelle superficie disponible pour un budget mensuel de 650€ ?

VILLE	ACQUISITION SURFACE MOYENNE EN M <sup>2</sup>	LOCATION SURFACE MOYENNE EN M <sup>2</sup>
ANGOULEME	104	78
CHEF-BOUTONNE	147	126
LA ROCHELLE	52	43
NIORT	89	85
POITIERS	82	68
ROYAN	51	76

Budget  
mensuel  
650€

Quelle superficie disponible pour un budget mensuel de 800€ ?

VILLE	ACQUISITION SURFACE MOYENNE EN M <sup>2</sup>	LOCATION SURFACE MOYENNE EN M <sup>2</sup>
ANGOULEME	130	114
CHEF-BOUTONNE	173	165
LA ROCHELLE	60	53
NIORT	111	105
POITIERS	98	85
ROYAN	61	94

Budget  
mensuel  
800€

Quelle superficie disponible pour un budget mensuel de 1 200€ ?

VILLE	ACQUISITION SURFACE MOYENNE EN M <sup>2</sup>	LOCATION SURFACE MOYENNE EN M <sup>2</sup>
ANGOULEME	194	188
CHEF-BOUTONNE	260	250
LA ROCHELLE	94	79
NIORT	162	158
POITIERS	140	132
ROYAN	89	147

Budget  
mensuel  
1 200€

# Provence



# Provence

Quelle superficie disponible pour un budget mensuel de 500€ ?

VILLE	ACQUISITION	LOCATION
	SURFACE MOYENNE EN M <sup>2</sup>	SURFACE MOYENNE EN M <sup>2</sup>
AIX-EN-PROVENCE	23	34
ANTIBES	24	34
ARLES	45	48
AUBAGNE	38	43
AVIGNON	54	54
CANNES	26	33
FREJUS	26	35
GRASSE	41	41
LA CIOTAT	28	39
LE CANNET	27	32
MARSEILLE	38	42
NICE	30	34
TOULON	44	45

Budget mensuel 500€

Quelle superficie disponible pour un budget mensuel de 650€ ?

VILLE	ACQUISITION	LOCATION
	SURFACE MOYENNE EN M <sup>2</sup>	SURFACE MOYENNE EN M <sup>2</sup>
AIX-EN-PROVENCE	32	46
ANTIBES	31	45
ARLES	59	67
AUBAGNE	49	56
AVIGNON	66	71
CANNES	34	44
FREJUS	36	46
GRASSE	53	54
LA CIOTAT	36	52
LE CANNET	37	43
MARSEILLE	49	55
NICE	39	46
TOULON	57	60

Budget mensuel 650€

# Provence

Quelle superficie disponible pour un budget mensuel de 800€ ?

VILLE	ACQUISITION	LOCATION
	SURFACE MOYENNE EN M <sup>2</sup>	SURFACE MOYENNE EN M <sup>2</sup>
AIX-EN-PROVENCE	40	59
ANTIBES	42	56
ARLES	71	86
AUBAGNE	58	69
AVIGNON	78	88
CANNES	41	56
FREJUS	48	61
GRASSE	62	65
LA CIOTAT	43	65
LE CANNET	46	55
MARSEILLE	59	68
NICE	49	58
TOULON	66	80

Budget mensuel 800€

Quelle superficie disponible pour un budget mensuel de 1 200€ ?

VILLE	ACQUISITION	LOCATION
	SURFACE MOYENNE EN M <sup>2</sup>	SURFACE MOYENNE EN M <sup>2</sup>
AIX-EN-PROVENCE	60	92
ANTIBES	61	87
ARLES	114	141
AUBAGNE	79	103
AVIGNON	115	129
CANNES	58	85
FREJUS	71	91
GRASSE	84	94
LA CIOTAT	63	99
LE CANNET	70	84
MARSEILLE	86	103
NICE	69	86
TOULON	90	110

Budget mensuel 1 200€

# Rhône-Alpes

Quelle superficie disponible pour un budget mensuel de 500€ ?

VILLE	ACQUISITION	LOCATION
	SURFACE MOYENNE EN M <sup>2</sup>	SURFACE MOYENNE EN M <sup>2</sup>
ANNECY	34	36
ANNEMASSE	36	38
AUBENAS	70	62
BOURG-EN-BRESSE	57	53
EVIAN	42	45
LYON	38	43
ORNEX	33	33
RUMILLY	47	49
SAINT-ETIENNE	67	60
SAINT-PRIEST	52	54
THONON-LES-BAINS	46	42
VALENCE	58	61
VILLEFRANCHE-SUR-SAONE	53	60
VILLEURBANNE	41	48

Budget mensuel 500€

Quelle superficie disponible pour un budget mensuel de 650€ ?

VILLE	ACQUISITION	LOCATION
	SURFACE MOYENNE EN M <sup>2</sup>	SURFACE MOYENNE EN M <sup>2</sup>
ANNECY	42	48
ANNEMASSE	45	51
AUBENAS	92	79
BOURG-EN-BRESSE	67	75
EVIAN	58	59
LYON	48	57
ORNEX	44	44
RUMILLY	59	68
SAINT-ETIENNE	82	78
SAINT-PRIEST	63	71
THONON-LES-BAINS	56	56
VALENCE	73	80
VILLEFRANCHE-SUR-SAONE	65	77
VILLEURBANNE	54	64

Budget mensuel 650€

# Rhône-Alpes

Quelle superficie disponible pour un budget mensuel de 800€ ?

VILLE	ACQUISITION SURFACE MOYENNE EN M <sup>2</sup>	LOCATION SURFACE MOYENNE EN M <sup>2</sup>
ANNECY	52	61
ANNEMASSE	55	66
AUBENAS	109	87
BOURG-EN-BRESSE	84	95
EVIAN	71	75
LYON	59	75
ORNEX	54	55
RUMILLY	69	85
SAINT-ETIENNE	99	91
SAINT-PRIEST	75	87
THONON-LES-BAINS	68	69
VALENCE	85	103
VILLEFRANCHE-SUR-SAONE	80	93
VILLEURBANNE	67	83

Budget  
mensuel  
800€

Quelle superficie disponible pour un budget mensuel de 1 200€ ?

VILLE	ACQUISITION SURFACE MOYENNE EN M <sup>2</sup>	LOCATION SURFACE MOYENNE EN M <sup>2</sup>
ANNECY	85	91
ANNEMASSE	80	101
AUBENAS	154	123
BOURG-EN-BRESSE	122	120
EVIAN	101	105
LYON	85	113
ORNEX	79	86
RUMILLY	98	129
SAINT-ETIENNE	144	141
SAINT-PRIEST	111	136
THONON-LES-BAINS	99	100
VALENCE	122	145
VILLEFRANCHE-SUR-SAONE	128	137
VILLEURBANNE	92	122

Budget  
mensuel  
1 200€

# Conditions des prêts

## **Pour une mensualité de 500 €:**

---

Le Crédit Foncier vous propose, avec un apport de 19 100 euros, un Prêt Foncier Liberté de 76 400 euros, sur une durée de 20 ans, soit 240 mensualités, avec un taux fixe de 5,47% TEG (assurance décès et frais de dossier compris). Coût total (intérêts, frais de dossier, cotisations d'assurances) : 46 467 euros.

Le prêt Liberté est un prêt amortissable à taux fixe pendant toute sa durée.  
Le montant des frais de dossier est offert.

## **Pour une mensualité de 650 €:**

---

Le Crédit Foncier vous propose, avec un apport de 24 830 euros, un Prêt Foncier Liberté de 99 321 euros, sur une durée de 20 ans, soit 240 mensualités, avec un taux fixe de 5,47% TEG (assurance décès et frais de dossier compris). Coût total (intérêts, frais de dossier, cotisations d'assurances) : 64 306 euros.

Le prêt Liberté est un prêt amortissable à taux fixe pendant toute sa durée.  
Le montant des frais de dossier est offert.

## **Pour une mensualité de 800 €:**

---

Le Crédit Foncier vous propose, avec un apport de 30 825 euros, un Prêt Foncier Liberté de 123 275 euros, sur une durée de 20 ans, soit 240 mensualités, avec un taux fixe de 5,38% TEG (assurance décès et frais de dossier compris). Coût total (intérêts, frais de dossier, cotisations d'assurances) : 78 194 euros.

Le prêt Liberté est un prêt amortissable à taux fixe pendant toute sa durée.  
Le montant des frais de dossier est offert.

## **Pour une mensualité de 1200 €:**

---

Le Crédit Foncier vous propose, avec un apport de 46 228 euros, un Prêt Foncier Liberté de 184 912 euros, sur une durée de 20 ans, soit 240 mensualités, avec un taux fixe de 5,38% TEG (assurance décès et frais de dossier compris). Coût total (intérêts, frais de dossier, cotisations d'assurances) : 117 289 euros.

Le prêt Liberté est un prêt amortissable à taux fixe pendant toute sa durée.  
Le montant des frais de dossier est offert.



# Conditions des prêts

La cotisation d'assurance est de 0.384% l'an du capital emprunté pour un capital assuré à 100%.

Barème en vigueur au 31/07/2009, sous réserve d'acceptation du dossier par le Prêteur - Crédit Foncier de France S.A. au capital de 682 087 900 euros - siège social -19 rue des Capucines - 75001 Paris / 542 029848 RCS Paris – intermédiaire d'assurance, immatriculé à l'ORIAS sous le N° 07 023 327.

L'emprunteur dispose d'un délai de réflexion de 10 jours. La vente est subordonnée à l'obtention d'un prêt et si celui n'est pas obtenu, le vendeur doit lui rembourser les sommes versées (article L.312-5 du code de la consommation).

Aucun versement, de quelque nature que ce soit, ne peut être exigé d'un particulier, avant l'obtention d'un ou plusieurs prêts d'argent (article L.321-2 du code la consommation).

Century 21 France remercie l'ensemble des agences ayant participé à cette 9<sup>e</sup> édition, Solutions Crédit en partenariat avec le Crédit Foncier et Agathe Dhoyer.

Service de Presse : OPHA  
Marie Mathieu  
Tél. 01 56 77 14 14  
contact@opha.fr

Century 21 France  
Valéry de la Bouralière  
Responsable de la Communication  
Tél. 01 69 11 99 01  
[valery.delabouraliere@century21france.com](mailto:valery.delabouraliere@century21france.com)